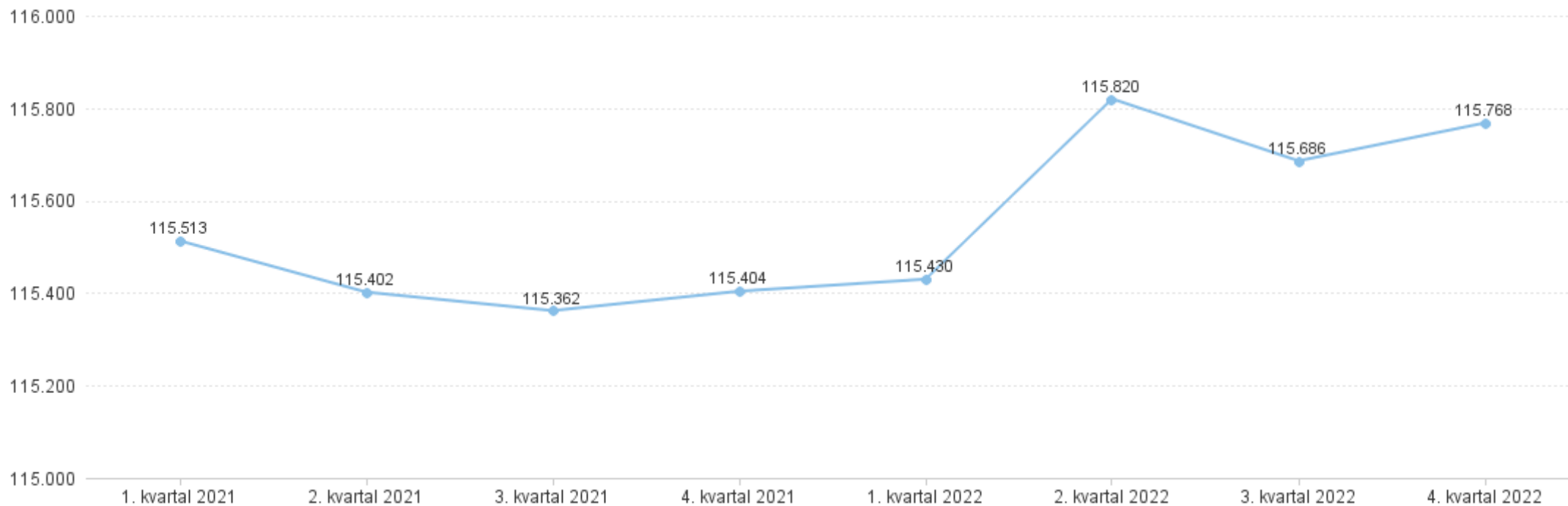


# Befolkning Status

Opdateret pr. 22. januar 2023



## Befolkningsudvikling fordelt på kvartaler



		1. kvartal 2021	2. kvartal 2021	3. kvartal 2021	4. kvartal 2021	1. kvartal 2022	2. kvartal 2022	3. kvartal 2022	4. kvartal 2022
0-17 år	0-2 år	3.623	3.603	3.607	3.645	3.627	3.614	3.567	3.539
	3-5 år	3.702	3.713	3.684	3.655	3.621	3.688	3.680	3.657
	6-17 år	15.376	15.314	15.301	15.334	15.307	15.392	15.358	15.374
<b>0-17 år</b>		<b>22.701</b>	<b>22.630</b>	<b>22.592</b>	<b>22.634</b>	<b>22.555</b>	<b>22.694</b>	<b>22.605</b>	<b>22.570</b>
18-64 år	18-24 år	9.890	9.818	9.731	9.744	9.815	9.733	9.626	9.615
	25-39 år	20.741	20.720	20.786	20.761	20.823	20.953	20.980	21.083
	40-64 år	37.490	37.390	37.319	37.243	37.132	37.168	37.123	37.028
<b>18-64 år</b>		<b>68.121</b>	<b>67.928</b>	<b>67.836</b>	<b>67.748</b>	<b>67.770</b>	<b>67.854</b>	<b>67.729</b>	<b>67.726</b>

# Befolkning Status

Opdateret pr. 22. januar 2023



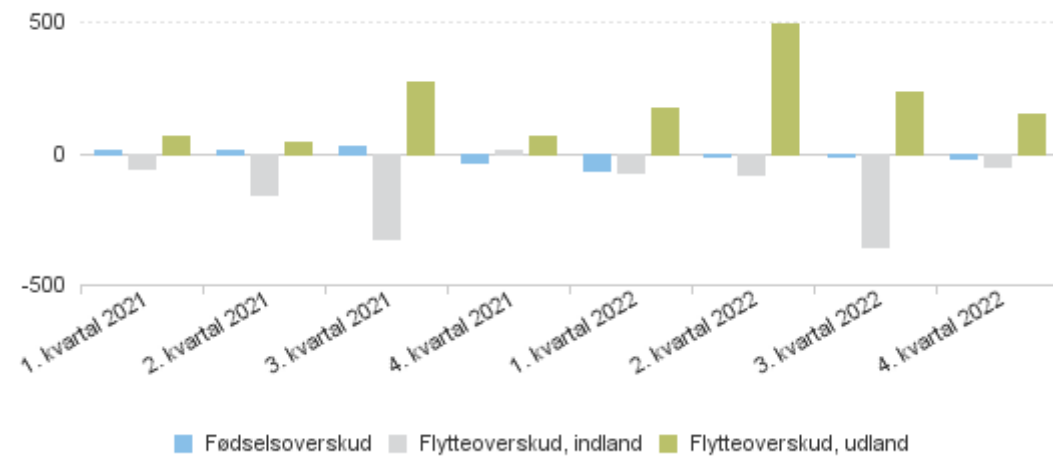
65+ år	65-79 år	18.898	18.982	19.019	19.074	19.092	19.160	19.186	19.239
	80+ år	5.793	5.862	5.915	5.948	6.013	6.112	6.166	6.233
<b>65+ år</b>		<b>24.691</b>	<b>24.844</b>	<b>24.934</b>	<b>25.022</b>	<b>25.105</b>	<b>25.272</b>	<b>25.352</b>	<b>25.472</b>
		<b>115.513</b>	<b>115.402</b>	<b>115.362</b>	<b>115.404</b>	<b>115.430</b>	<b>115.820</b>	<b>115.686</b>	<b>115.768</b>

# Befolkningens bevægelser

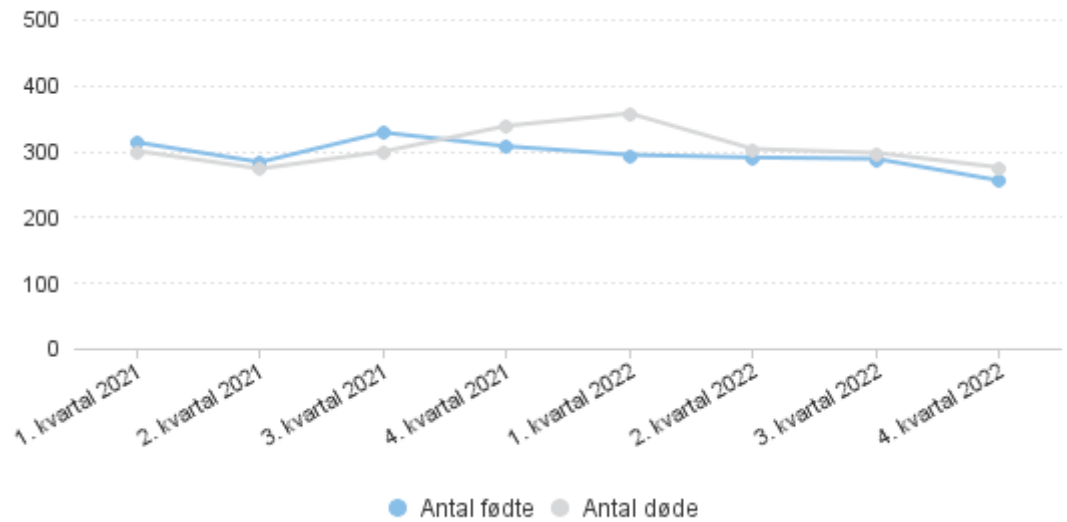


Befolkningens bevægelser

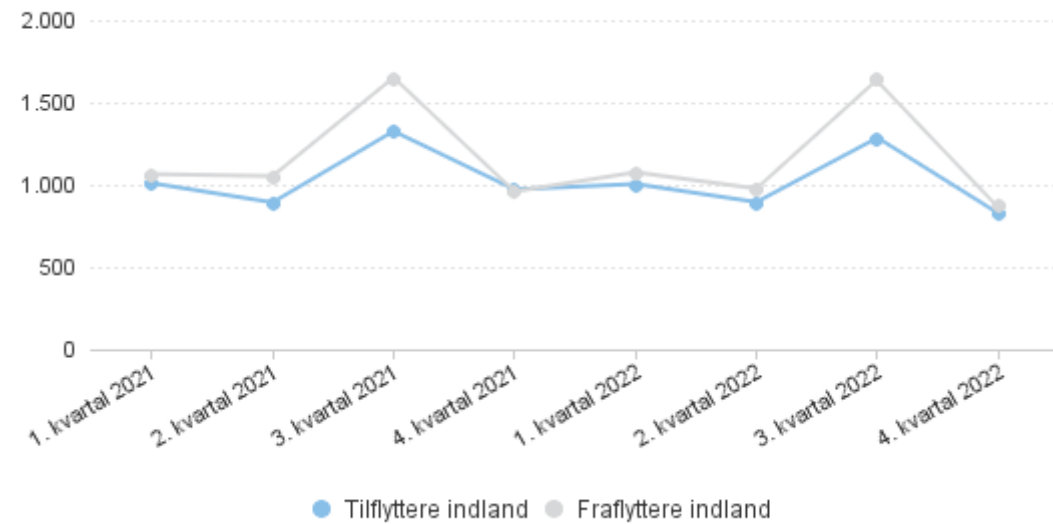
## Fødselsoverskud, flytteoverskud i ind- og udland



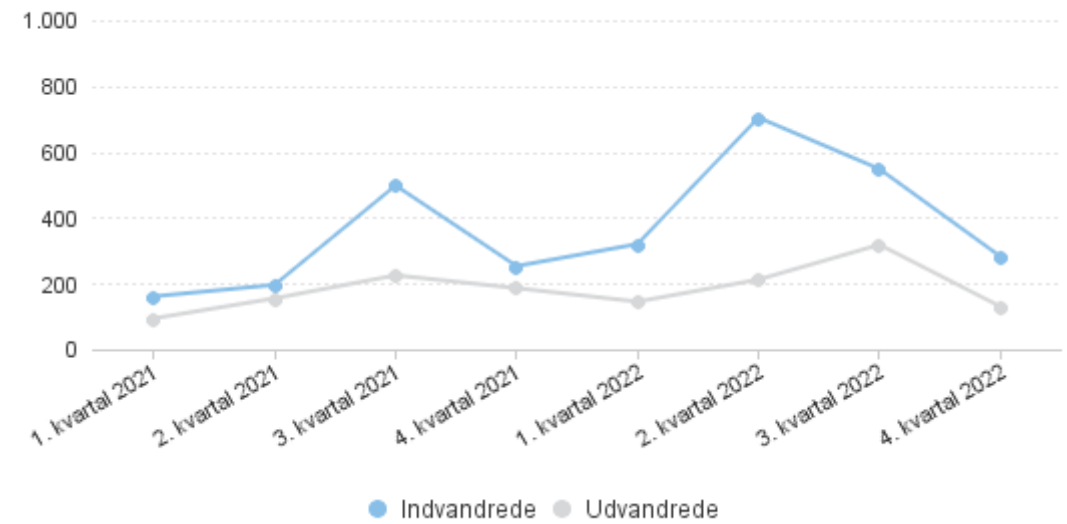
## Fødselsoverskud



## Flytteoverskud, indland



## Flytteoverskud, udland



# Befolkningens bevægelser



## Befolkningens bevægelser

	1. kvartal 2021	2. kvartal 2021	3. kvartal 2021	4. kvartal 2021	1. kvartal 2022	2. kvartal 2022	3. kvartal 2022	4. kvartal 2022
Antal fødte	313	283	328	307	294	290	288	255
Antal døde	300	273	299	338	357	303	297	275
Fødselsoverskud	13	10	29	-31	-63	-13	-9	-20
Tilflyttere, indland	1.010	893	1.326	972	1.005	895	1.286	826
Fraflyttere, indland	1.065	1.053	1.652	959	1.076	977	1.641	873
Flytteoverskud, indland	-55	-160	-326	13	-71	-82	-355	-47
Indvandrede	161	196	498	253	320	704	548	282
Udvandrede	94	155	225	186	145	212	318	130
Nettoindvandrede	67	41	273	67	175	492	230	152
Befolkningstilvækst	25	-109	-24	49	41	397	-134	85
<b>Befolkningstal, ultimo</b>	<b>115.513</b>	<b>115.402</b>	<b>115.362</b>	<b>115.404</b>	<b>115.430</b>	<b>115.820</b>	<b>115.686</b>	<b>115.768</b>

Som følge af korrektioner til befolkningstallet kan der være forskel på befolkningstilvækst opgjort som fødselsoverskud plus flytteoverskud, indland plus nettoindvandring og stigningen i befolkningstallet fra et kvartal til det næste.

# Befolkningens flyttemønster

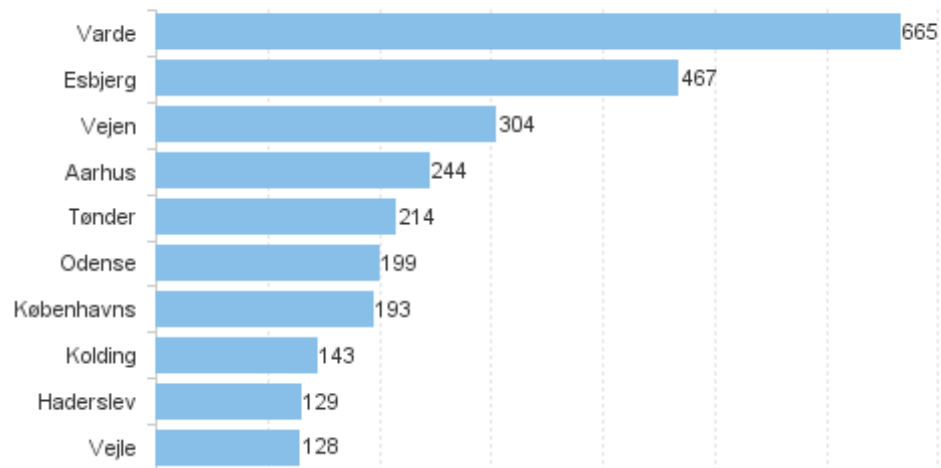
Opdateret pr. 22. januar 2023



## Flyttemønster til og fra kommuner (indland)

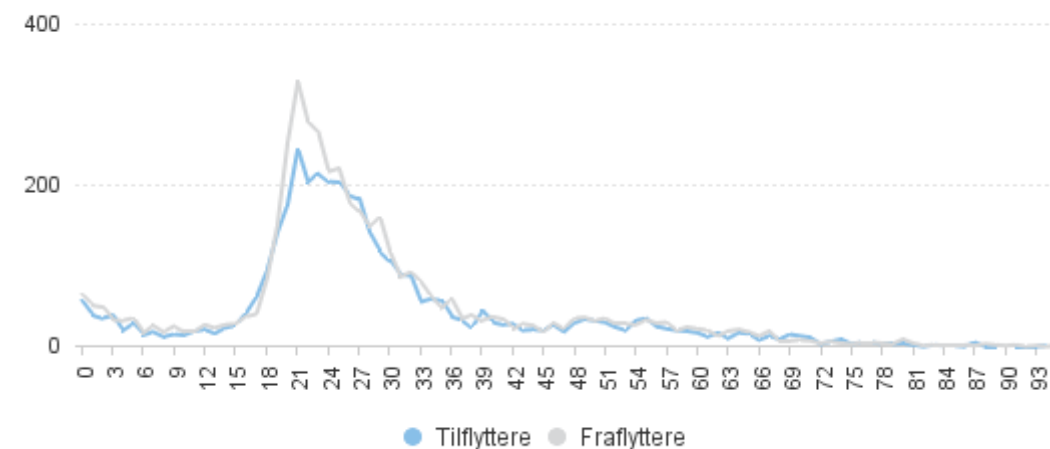
1. kvartal 2022 - 4. kvartal 2022

### Hvilke kommuner kommer tilflytterne fra? (Top 10)



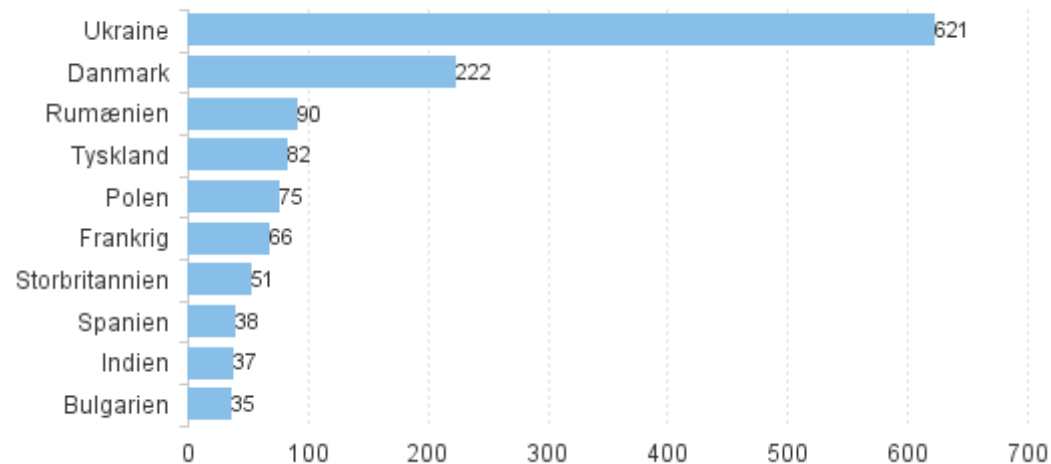
Det er ikke muligt, at vise hvilke kommuner fraflytterne flytter til.

### Tilflyttere og fraflyttere fordelt på alder

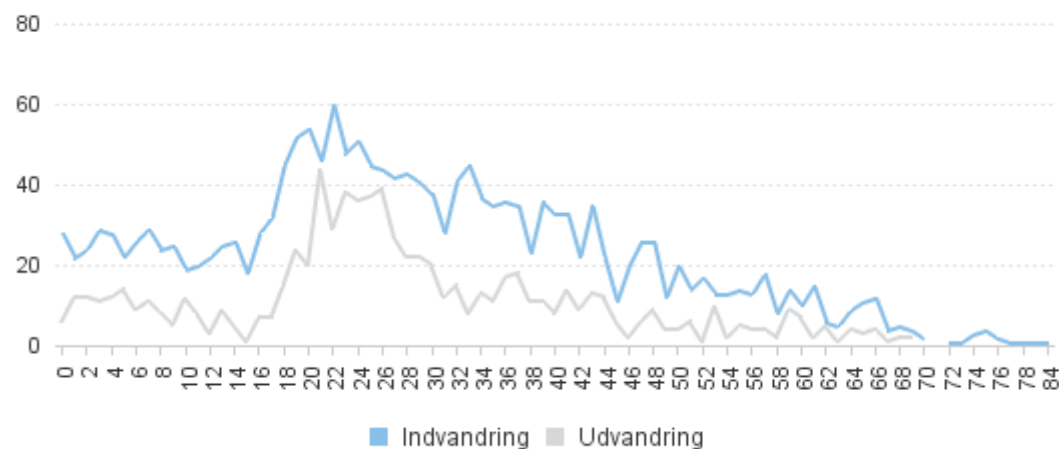


## Flyttemønster for indvandring og udvandring (udland)

### Hvilke statsborgere flytter til Esbjerg fra udlandet? (Top 10)



### Tilflyttere og fraflyttere fordelt på alder

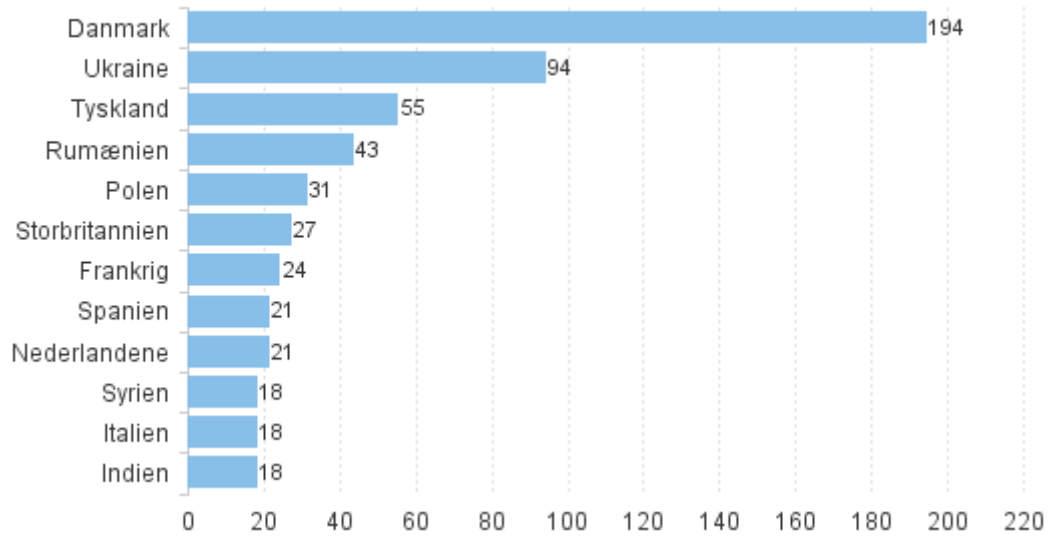


# Befolkningens flyttemønster

Opdateret pr. 22. januar 2023



## Hvilke statsborgere flytter fra Esbjerg til udlandet? (Top 10)



# Information

Opdateret pr. 22. januar 2023



## Definitioner

- Folketallet omfatter samtlige personer, der på det pågældende tidspunkt havde bopælsadresse i Esbjerg Kommune.
- Statistikken over levendefødte omfatter levendefødte børn født i Danmark, Grønland eller udlandet af mødre, som har bopælsadresse i Esbjerg Kommune på fødselstidspunktet.
- Statistikken over døde omfatter alle dødsfald blandt personer med fast bopæl i Esbjerg Kommune, uanset hvor dødsfaldene indtræffer.
- Indenlandske flytninger omfatter alene flytninger mellem kommuner i Danmark, mens flytninger internt i kommunen ikke er medregnet.
- Tilflytninger fra udlandet, omfatter Nordiske statsborgere, som tager fast ophold, samt ikke-nordiske statsborgere, som får opholdstilladelse for mere end 3 måneder. Desuden medregnes tilflytninger fra Færøerne og Grønland.
- Udvandrede omfatter personer der flytter til udlandet og opgiver deres bopæl her i landet. Desuden medregnes flytninger til Færøerne og Grønland.

## Opdatering

Rapporten indeholder data opgjort pr. kvartal og afgrænset til hhv. seneste 4 eller 8 afsluttede kvartaler.

Rapporten opdateres hver tirsdag. Opdateringen kan medføre mindre opdateringer af tallene for allerede afsluttede kvartaler som følge af registreringer i CPR registeret.